

Mai 2023



Newsletter

PerspektiveArbeit Lausitz

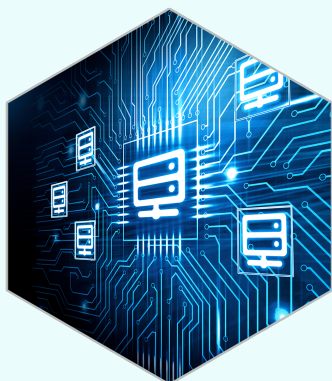


Liebe PAL-Interessierte,

Künstliche Intelligenz wird zunehmend nicht nur in der Forschung, sondern auch in den Medien und der breiten Öffentlichkeit diskutiert. In unseren Website-Beiträgen "[KI-Moratorium: Hintergründe und Auswirkungen auf PAL](#)" und in der Kolumne „[Zahl des Monats](#)“ setzen wir uns mit diesem aktuellen Thema auseinander.

Wie Unternehmen [mit KI Maschinenausfälle vorhersehen](#) und dann passgenau mit proaktiver Instandhaltung gegensteuern können, erklärt Dr. Hajo Wiemer in einem kurzen Video. Außerdem informieren wir Sie über andere spannende Themen und weitere anstehende Vernetzungsmöglichkeiten.

Empfehlen Sie unseren Newsletter gern weiter. Wir freuen uns über neue Abos.
Viel Spaß beim Lesen!



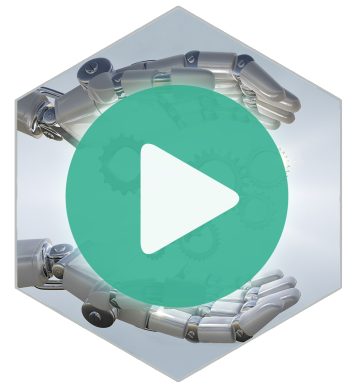
Ein Stopp der KI-Entwicklung?

Den Unterschied zwischen korrekten und verfälschten Informationen von KI-Systemen zu erkennen scheint sehr komplex, nahezu unmöglich. Vertreter:innen aus Forschung und Wirtschaft fordern einen Entwicklungsstopp generativer KI-Systeme.

[Auswirkungen auf PAL](#)

KI als Instandhaltungs-Detektor

Die Anwendung von Verfahren der Künstlichen Intelligenz (KI) könnte auch kleinen Unternehmen mit einem älteren Maschinenpark helfen, Maschinenausfälle vorherzusehen und dann passgenau mit proaktiver Instandhaltung gegenzusteuern.



[Wie funktioniert das?](#)



Sicherheit am Arbeitsplatz

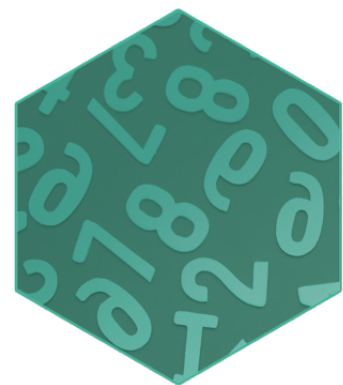
Schon immer war die Sicherheit am Arbeitsplatz ein wichtiges Thema für Unternehmen und ihre Beschäftigten. Ein Team der Westsächsischen Hochschule Zwickau forscht im Rahmen unseres Schwerpunktprojektes 4 an einem Assistenzsystem zur gesunden Arbeitsgestaltung.

[Der Arbeitsplatz von morgen](#)

Zahl des Monats - 7

Seit die KI-Chatsoftware ChatGPT für die Öffentlichkeit zugänglich ist, greifen immer mehr Menschen auf das scheinbar allwissende Medium zurück - im Alltag, auf der Arbeit oder in der Schule. Doch ist die KI wirklich unfehlbar? Wir stellen ihr Wissen zu PAL-Themen und dem PAL-Projekt in einem Interview auf die Probe.

[Mehr zur Zahl des Monats](#)





Jugendliche erleben KI in der Arbeitswelt

"Was gibt es schon, was kommt noch und was machen wir damit?" In der Schulprojektwoche des CIMTT an der TU Dresden konnten Jugendliche erste Erfahrungen mit dieser Technologie am Arbeitsplatz sammeln. Bei Silicon Saxony fand darüber hinaus in den Februarferien das virtuelle Schulpraktikum "Pack's an" statt.

[Schule und Künstliche Intelligenz](#)

Das war PAL auf der Intec

4 Tage, 4 Demonstratoren und jede Menge interessante Gespräche und neue Kontakte. Neben der Möglichkeit "Peter-PAL" und "Lotta" kennenzulernen, konnten sich die Gäste bei einem Spiel gegen einen Roboter beweisen und ihr Wissen über KI und den Strukturwandel in der Lausitz mit einem "Wer wird Millionär?" Quiz testen.



[Zur Galerie](#)

Veranstaltungen

Veranstaltungen



- **25.05.2023**
KI aktuell: Forschung, Unternehmen und Trends
[KI-Kongress 2023](#)
- **06.06.2023**
PAL hautnah - Workshopday in Mittweida
[PAL-Workshop | HS Mittweida](#)
- **21.06.2023**
Connect.Exchange.Grow. - 17. Silicon Saxony Day
[Silicon Saxony e.V.](#)
- **23.06.2023**
Nacht der Wissenschaft Mittweida
[Nacht der Wissenschaften - HS Mittweida](#)
- **28.06.2023**
Intelligent in die Zukunft
[Konferenz der HWK-Chemnitz](#)
- **30.06.2023**
Nacht der Wissenschaft Dresden & Zwickau
[Dresdner Lange Nacht der Wissenschaft](#)
[Lange Nacht der Technik Zwickau](#)

[Zum Veranstaltungskalender](#)

Weitere Themenwünsche?

Wir wollen wissen, was Sie besonders interessiert, um Ihnen passende Themen anzubieten. Geben Sie uns gern unter dem nachfolgenden Link eine Rückmeldung.

[Hier ist Ihre Meinung gefragt](#)





Veranstaltungen



Beiträge



Kontakt